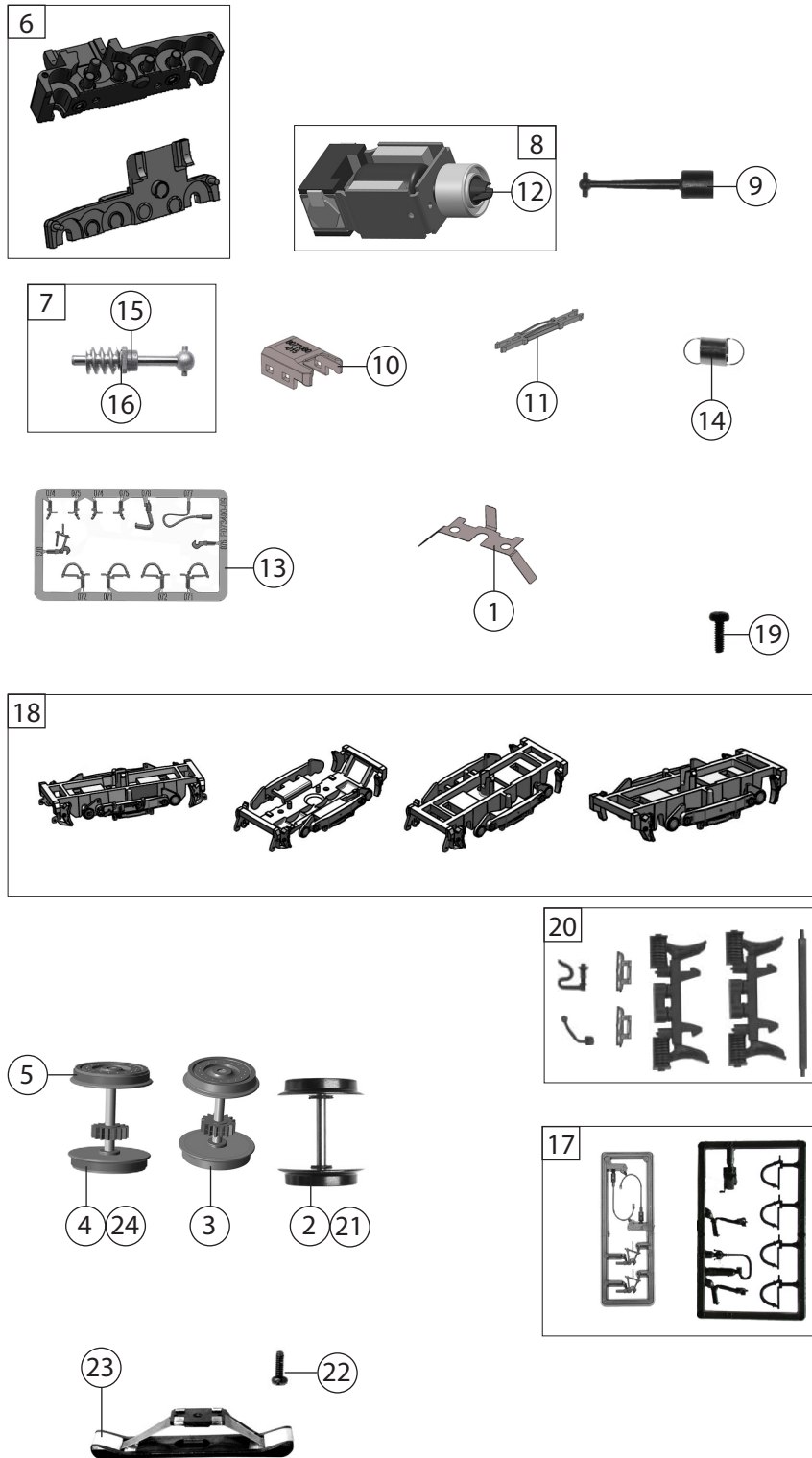


Pos. Nr. Pos.no.	Beschreibung Description	Art.-Nr. Art.no.	Preisgruppe Price bracket
72080	DB BR 515	==	
72081		==	🔊
78081		~	🔊
1	Gehäuse MW kpl. 515 535-3 Body assy. for motor coach complete	143540	37
2	Gehäuse SW kpl. 815 690-3 Body assy. for control cab car	143553	37
3	Platine MW m.LED Motor coach PCB with LED	143532	26
4	TS - Abdeckungen, Kinematik Part set - covers,kinematics	143533	7
5	TS - Kupplung Part set - coupling	143536	7
6	Heizleitungen + WC-Rohr Heat pipes + plumbing	143537	6
7	TS - Dachlüfter Part set roof vents	143541	7
8	TS - Stirnfenster Part set - front window	143542	14
9	TS - Seitenenster Part set - side window	143543	25
10	Puffer links Buffer left	143544	3
11	Puffer rechts Buffer right	143545	3
12	TS - Gehäuse Part set - body	143546	6
13	Scheibenwischer Wipers	143547	6
14	TS - Lichtnägel Part set - light pin	143548	6
15	Zugfunkantenne lang Radio antenna long	143549	3
16	Platine SW m.LED Control cab car PCB with LED	143550	24
17	Bodenplatte SW Control cab car floor plate	143551	10
18	Inneneinrichtung SW Interior fittings for control cab car	143552	27
19	Brückenstecker TVS PLUX-16 Jumper	133241	10
20	Bodenplatte MW Motor coach floor plate	143534	19
21	Inneneinrichtung MW Interior fittings for motor coach	143539	29
22	SK-Schraube M1,6x4 mm SK - Screw	115161	3
23	SK-Schraube M2x5 mm SK - Screw	115205	3
24	Schraube M1,5x5 mm Screw	108137	3
Sound			
25	Platine MW m.LED Motor coach PCB with LED	143554	26
26	Sounddecoder Sound decoder	129000	39
27	Lautsprecher Loud speaker	129524	14
28	Platine SW m.LED Control cab car PCB with LED	143555	24
29	Decoder SW Decoder	143556	32

Änderungen in Konstruktion und Ausführung vorbehalten
Wereservetherighttochange the construction and specification



Pos. Nr. Pos.no.	Beschreibung Description	Art.-Nr. Art.no.	Preisgruppe Price bracket
72080	DB BR 515	=	
72081		=	🔊
78081		~	🔊
1	Radkontakt Contact	143525	6
2	Radsatz o. Zahnrad o. Haftring Wheelsetw./ogearwh.w./otractiontyres	143526	10
3	Radsatz m. Zahnrad o. Haftring Wheelset w. gearwh. w/o traction tyres	143527	11
4	Radsatz m. Zahnrad m. 2 Haftringen Wheelset w. gearwh. w. 2 traction tyres	143528	12
5	Haftringen Traction tyres	143529	10
6	Getriebebesatz 2tlg. Gear set 2 parts	143530	11
7	Schneckenatz Worm gear set	143531	11
8	Motor m. Schwungm. + Kardansch. Motor with flywhee + cardan reception	141276	28
9	Kardanwelle Cardan shaft	87172	4
10	Schneckendeckel Worm gear cover	143535	4
11	Kupplung Coupling	143538	4
12	Kardanschale Cardan reception	123385	4
13	TS - Bremsschläuche + Zughaken Part set of brake tubes & coupling hooks	139832	7
14	Zugfeder Draw spring	86208	3
15	Lager f. Schneckenachse Bearing for worm gear axle	89749	6
16	Anlaufscheibe Washer	114622	3
17	Zubehörrahmensatz Set of accessory frames	108322	7
18	TS - Laufgestell Part set - bogie	143523	8
19	GF-Schraube M1,6x4 mm GF - Schraube	114850	3
20	TS - Blendensteckteile Part set - blinds plug-in parts	143524	11
AC - Wechselstrom			
21	Radsatz o. Zahnrad o. Haftring Wheelsetw./ogearwh.w./otractiontyres	143557	10
22	Schraube M1,5x5 mm Screw	108137	3
23	Schleifer Slider	86030	14
24	Radsatz m. Zahnrad m. 2 Haftringen Wheelset w. gearwh. w. 2 traction tyres	143558	12